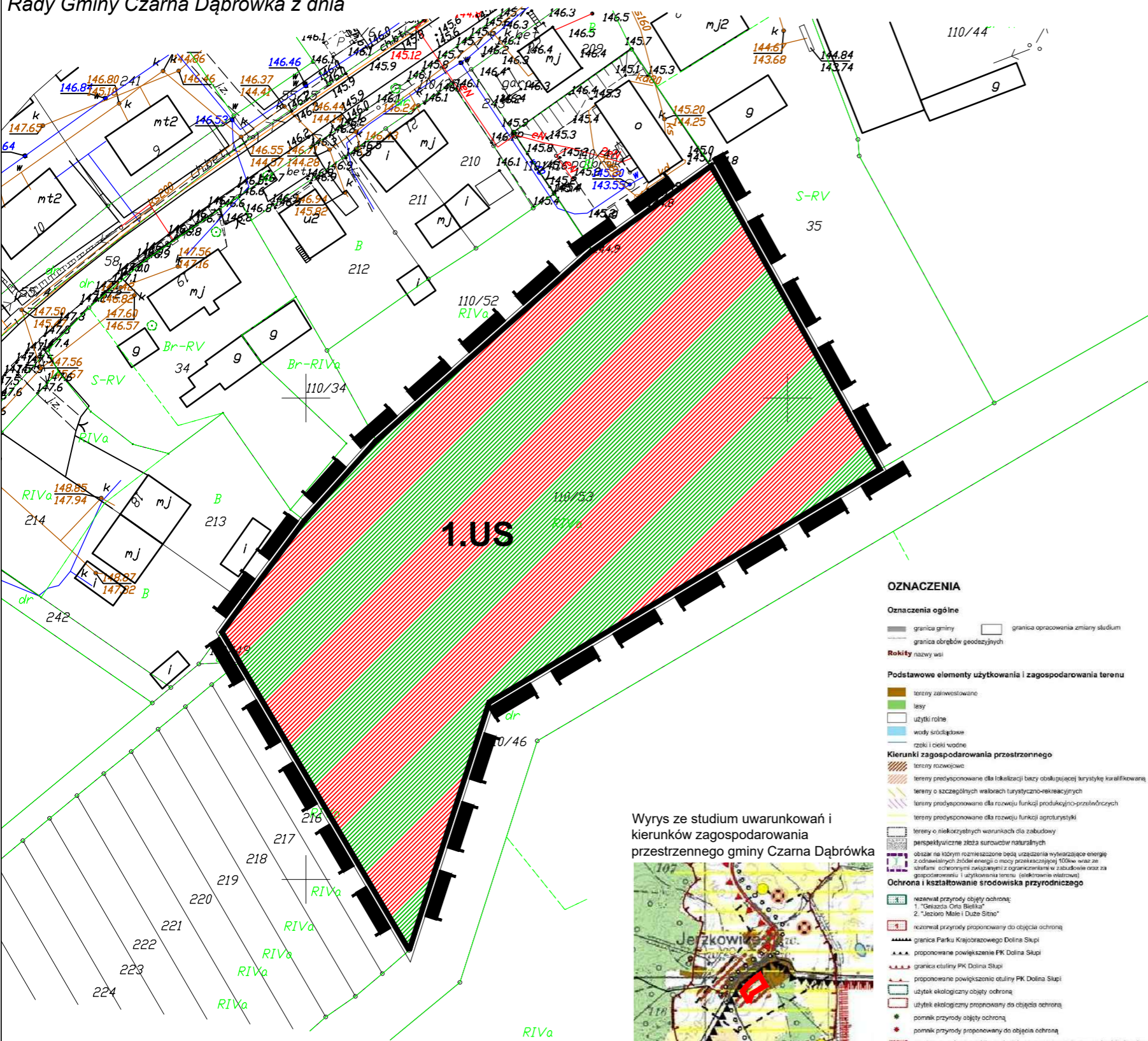
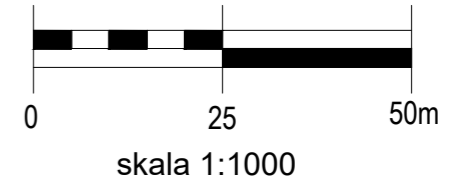

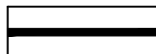
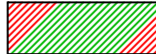
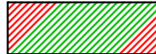




Zmiana miejscowego planu zagospodarowania przestrzennego dla obszaru obejmującego teren działki nr 110/53 położonej w obrębie Jerzkowice, gmina Czarna Dąbrówka

Załącznik nr 1 do Uchwały nr Rady Gminy Czarna Dąbrówka z dnia




-  granica opracowania planu miejscowego
-  linie rozgraniczające tereny o różnym przeznaczeniu lub różnych zasadach zagospodarowania
- 1.US** oznaczenie cyfrowo - literowe identyfikujące teren
-  Podstawowe przeznaczenie terenu
-  US - tereny usług sportu i rekreacji
-  Park Krajobrazowy Dolina Słupi (cały obszar opracowania)
-  obszar Natura 2000 PLB220002 Dolina Słupi (cały obszar opracowania)

OZNACZENIA

- Oznaczenia ogólne**
-  granica gminy
 -  granica opracowania zmiany studium
 -  granica obrębów geodezyjnych
- Rokity** nazwy wsi
- Podstawowe elementy użytkowania i zagospodarowania terenu**
-  tereny zielonostawiane
 -  lasy
 -  użytki rolne
 -  wody śródlądowe
 -  rzeki i cieki wodne
- Kierunki zagospodarowania przestrzennego**
-  tereny rozwojowe
 -  tereny predysponowane dla lokalizacji bazy obsługi turystyki kwalifikowanej
 -  tereny o szczególnych walorach turystyczno-rekreacyjnych
 -  tereny predysponowane dla rozwoju funkcji produkcyjno-przemysłowych
 -  tereny predysponowane dla rozwoju funkcji agroturystyki
 -  tereny o niekorzystnych warunkach dla zabudowy
 -  perspektywiczne zbiory surowców naturalnych
 -  obszary w którym rozmieszczone będą urządzenia wytwarzające energię z odnawialnych źródeł energii o mocy przekraczającej 100kw wraz ze szklanymi, ochronnymi zwłokami i ograniczaczami w zabudowie oraz za gospodarstwami i użytkownikami terenu (określenia w tabeli)
- Ochrona i kształtowanie środowiska przyrodniczego**
-  rezerwat przyrody objęty ochroną: 1. "Głazowa Góra Bielka" 2. "Jeziorko Małe i Duże Słotno"
 -  rezerwat przyrody proponowany do objęcia ochroną
 -  granica Parku Krajobrazowego Dolina Słupi
 -  proponowane powiększenie PK Dolina Słupi
 -  granica otuliny PK Dolina Słupi
 -  proponowane powiększenie otuliny PK Dolina Słupi
 -  użytki ekologiczne objęte ochroną
 -  użytki ekologiczne proponowane do objęcia ochroną
 -  pomnik przyrody objęty ochroną
 -  pomnik przyrody proponowany do objęcia ochroną
 -  granica zespołu przyrodniczo - krajobrazowego proponowanego do objęcia ochroną
 -  obszar chronionego krajobrazu proponowany do objęcia ochroną
 -  lasy wodochronne
 -  lasy głęboczarne
 -  korytarz ekologiczny
 -  granica Głównego Zbiornika Wód Podziemnych
 -  granica strefy ochronnej GZWP
 -  zbiory surowców naturalnych C - KOZIN II, E - KOZIN III
 -  grunty o wysokiej przydatności produkcyjnej
 -  grunty ome III klasy
- Ochrona i kształtowanie środowiska kulturowego**
-  kościół wpisany do rejestru zabytków
 -  dwór wpisany do rejestru zabytków
 -  park wpisany do rejestru zabytków
 -  zespół ogrodów - folwarczny wpisany do wojewódzkiego ewidencji zabytków
 -  park wpisany do wojewódzkiej ewidencji zabytków w zespoła dworsko - folwarczny
 -  obiekt wpisany do wojewódzkiej ewidencji zabytków
 -  ośmiennik
 -  młyn wodny
 -  stanowisko pełnej ochrony archeologicznej wpisane do rejestru zabytków
 -  stanowisko pełnej ochrony archeologicznej przewidziane do wpisu do rejestru zabytków
 -  stanowisko pełnej ochrony archeologicznej
 -  strefa ograniczonej ochrony konserwatorskiej
 -  strefa częściowej ochrony archeologiczno-konserwatorskiej
 -  strefa ochrony archeologiczno-konserwatorskiej
 -  strefa ochrony krajobrazowej stanowisk archeologicznych
 -  granica omech kulturowo oświatowych, ruralistycznych
 -  granica strefy krajobrazowej związanej z historycznym założeniem
 -  punkt widokowy
- Układ komunikacyjny**
-  droga wojewódzka
 -  proponowane obejście w ciągu drogi wojewódzkiej
 -  droga powiatowa
 -  droga gminna
 -  trasa rowerowa - międzynarodowa i lokalna
 -  turystyczna trasa piesza - regionalna
 -  proponowana turystyczna trasa piesza
 -  szlak kajakowy
- Elementy infrastruktury technicznej**
-  ujęcie wody istniejące
 -  rezerwowe ujęcie wody
 -  ujęcie wody do likwidacji
 -  stacja uzdatniania wody
 -  oczyszczalnia ścieków istniejąca
 -  oczyszczalnia ścieków do likwidacji
 -  granica terenu objętego zbiornym systemem oczyszczania ścieków
 -  obiekt małej retencji wodnej
 -  projektowana stacja telefoni komórkowej
 - wysypisko odpadów ze strefy
 - strefy ograniczenia wysokości zabudowy od lotniska
 - oś drogi startowej lotniska

Wrys ze studium uwarunkowań i kierunków zagospodarowania przestrzennego gminy Czarna Dąbrówka



 granica opracowania planu miejscowego

DOM Biuro Urbanistyczne
 Kiełb-Stańczuk, Jaszczuk-Skolimowska Spółka jawna
 dawniej Przedsiębiorstwo Projektowo-Realizacyjne "DOM" Sp. z o.o.
 ul. Kościuszki 34g, 83-200 Starogard Gdański
 tel. 0 58 56 220 57 fax 0 58 56 114 78
 e-mail: pprdom@pprdom.pl, www.pprdom.pl

| | | | |
|---|--|------------------------------|--|
| Załącznik nr 1 | | Skala 1:1000 | |
| Zmiana miejscowego planu zagospodarowania przestrzennego dla obszaru obejmującego teren działki nr 110/53 położonej w obrębie Jerzkowice, gmina Czarna Dąbrówka | | Data opracowania: 09. 2018r. | |
| Główny projektant: | dr inż. arch. Barbara Jaszczuk-Skolimowska | | |
| Opracowanie: | mgr Karolina Suchojad | | |