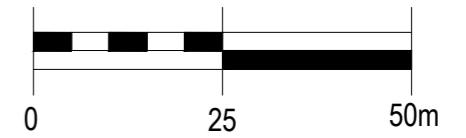


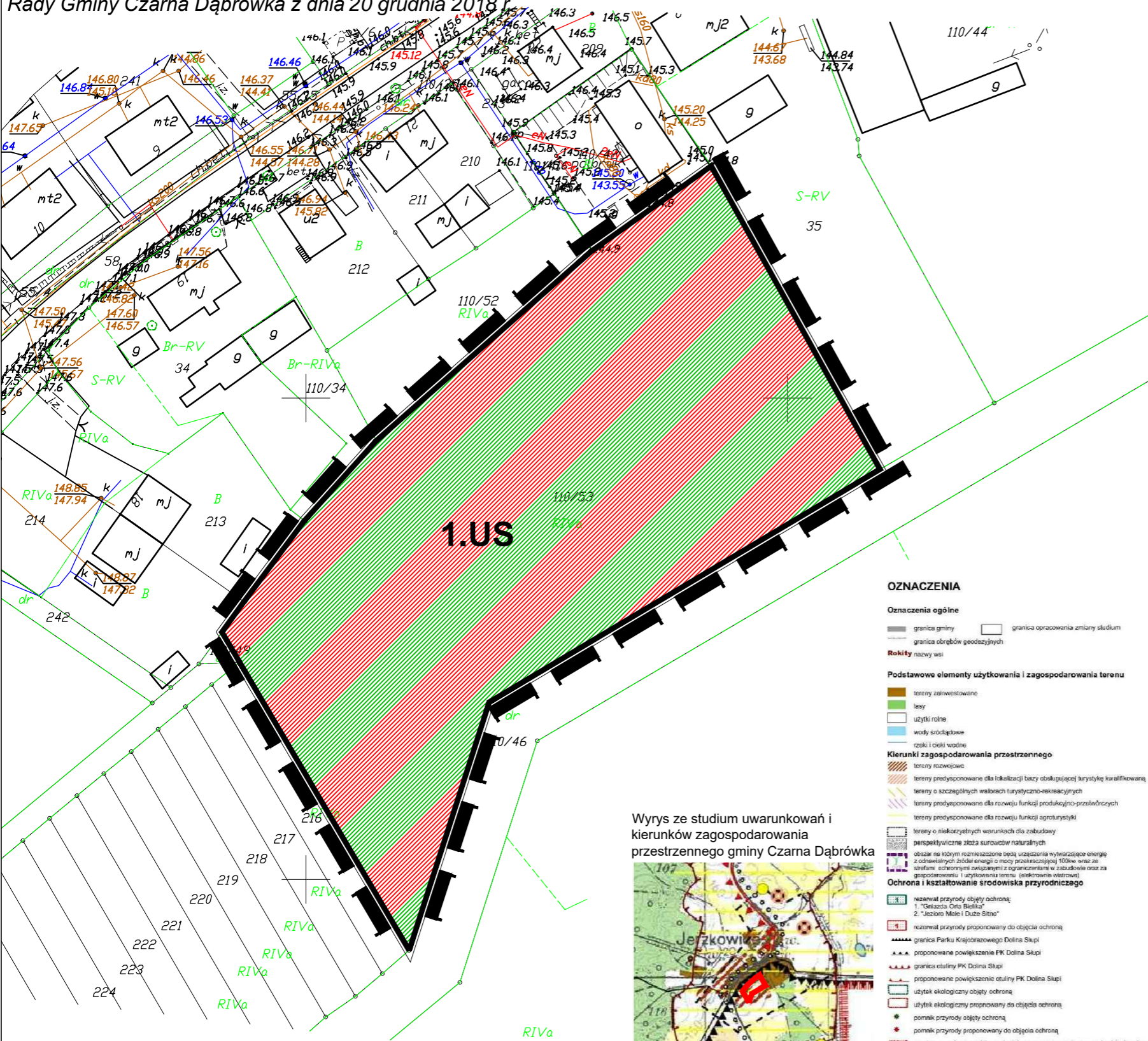
Zmiana miejscowego planu zagospodarowania przestrzennego dla obszaru obejmującego teren działki nr 110/53 położonej w obrębie Jerzkowice, gmina Czarna Dąbrówka

Załącznik nr 1 do Uchwały nr III/34/2018

Rady Gminy Czarna Dąbrówka z dnia 20 grudnia 2018 r.



skala 1:1000



- granica opracowania planu miejscowego
- linie rozgraniczające tereny o różnym przeznaczeniu lub różnych zasadach zagospodarowania
- 1.US** oznaczenie cyfrowo - literowe identyfikujące teren
- Podstawowe przeznaczenie terenu
- US - tereny usług sportu i rekreacji
- Park Krajobrazowy Dolina Słupi (cały obszar opracowania)
- obszar Natura 2000 PLB220002 Dolina Słupi (cały obszar opracowania)

OZNACZENIA

Oznaczenia ogólne

- granica gminy
- granica opracowania zmiany studium
- granica obrębów geodezyjnych

Rokity nazwy wsi

Podstawowe elementy użytkowania i zagospodarowania terenu

- tereny zielonostawiane
- lasy
- użytki rolne
- wody śródlądowe
- rzeki i cieki wodne

Kierunki zagospodarowania przestrzennego

- tereny rozwojowe
- tereny predysponowane dla lokalizacji bazy obsługującej turystykę kwalifikowaną
- tereny o szczególnych walorach turystyczno-rekreacyjnych
- tereny predysponowane dla rozwoju funkcji produkcyjno-przemysłowych
- tereny predysponowane dla rozwoju funkcji agroturystyki
- tereny o niekorzystnych warunkach dla zabudowy
- perspektywiczne zbiory surowców naturalnych
- obszary, w których rozmieszczone będą urządzenia wytwarzające energię z odnawialnych źródeł energii o mocy przekraczającej 100kW, wraz ze szklanymi, ochronnymi zwłokami i ograniczeniami w zabudowie oraz za gospodarstwami i użytkownikami terenu (określenia w załączniku)

Ochrona i kształtowanie środowiska przyrodniczego

- rezerwat przyrody objęty ochroną: 1. "Głazowa Góra Bielka" 2. "Jeziorko Małe i Duże Słotno"
- rezerwat przyrody proponowany do objęcia ochroną
- granica Parku Krajobrazowego Dolina Słupi
- proponowane powiększenie PK Dolina Słupi
- granica otuliny PK Dolina Słupi
- proponowane powiększenie otuliny PK Dolina Słupi
- użytk ekologiczny objęty ochroną
- użytk ekologiczny proponowany do objęcia ochroną
- pomnik przyrody objęty ochroną
- pomnik przyrody proponowany do objęcia ochroną
- granica zespołu przyrodniczo - krajobrazowego proponowanego do objęcia ochroną
- obszar chronionego krajobrazu proponowany do objęcia ochroną
- lasy wodochronne
- lasy głębocenne
- korytarz ekologiczny
- granica Głównego Zbiornika Wód Podziemnych
- granica strefy ochronnej GZWP
- zbiory surowców naturalnych C - KOZIN II, E - KOZIN III
- grunty o wysokiej przydatności produkcyjnej
- grunty ome III klasy

Wrys z studium uwarunkowań i kierunków zagospodarowania przestrzennego gminy Czarna Dąbrówka



granica opracowania planu miejscowego

Ochrona i kształtowanie środowiska kulturowego

- kościół wpisany do rejestru zabytków
- dwór wpisany do rejestru zabytków
- park wpisany do rejestru zabytków
- zespół ogrodów - folwarczny wpisany do wojewódzkiego ewidencji zabytków
- park wpisany do wojewódzkiej ewidencji zabytków w zasobie dawnego - folwarczny
- ośmienny wpisany do wojewódzkiej ewidencji zabytków
- młyn wodny
- stanowisko pełnej ochrony archeologicznej wpisane do rejestru zabytków
- stanowisko pełnej ochrony archeologicznej przewidziane do wpisu do rejestru zabytków
- stanowisko pełnej ochrony archeologicznej
- strefa ograniczonej ochrony konserwatorskiej
- strefa częściowej ochrony archeologiczno-konserwatorskiej
- strefa ochrony archeologiczno-konserwatorskiej
- strefa ochrony krajobrazowej stanowisk archeologicznych
- granica omech kulturowo oświatowych, ruralistycznych
- granica strefy krajobrazowej związanej z historycznym założeniem
- punkt widokowy

Układ komunikacyjny

- droga wojewódzka
- proponowane obejście w ciągu drogi wojewódzkiej
- droga powiatowa
- droga gminna
- trasa rowerowa - międzynarodowa i lokalna
- turystyczna trasa piesza - regionalna
- proponowana turystyczna trasa piesza
- szlak kajakowy

Elementy infrastruktury technicznej

- ujęcie wody istniejące
- rezerwowe ujęcie wody
- ujęcie wody do likwidacji
- stacja uzdatniania wody
- oczyszczalnia ścieków lotnicza
- oczyszczalnia ścieków do likwidacji
- granica terenu objętego zbiornym systemem oczyszczania ścieków
- obiekt małej retencji wodnej
- projektowana stacja telefoni komórkowej
- wysypisko odpadów ze strefy
- strefy ograniczenia wysokości zabudowy od lotniska
- oś drogi startowej lotniska

DOM Biuro Urbanistyczne
 Kiełb-Stańczuk, Jaszczuk-Skolimowska Spółka jawna
 dawniej Przedsiębiorstwo Projektowo-Realizacyjne "DOM" Sp. z o.o.
 ul. Kościuszki 34g, 83-200 Starogard Gdański
 tel. 0 58 56 220 57 fax 0 58 56 114 78
 e-mail: pprdom@pprdom.pl, www.pprdom.pl

Załącznik nr 1		Skala 1:1000
Zmiana miejscowego planu zagospodarowania przestrzennego dla obszaru obejmującego teren działki nr 110/53 położonej w obrębie Jerzkowice, gmina Czarna Dąbrówka		Data opracowania: 09. 2018r.
Główny projektant:	dr inż. arch. Barbara Jaszczuk-Skolimowska	
Opracowanie:	mgr Karolina Suchojad	