

ZMIANA MIEJSCOWEGO PLANU ZAGOSPODAROWANIA PRZESTRZENNEGO DLA DZ.NR 28/1 OBR. UNICHOWO, GM.CZARNA DĄBRÓWKA

Uzbrojenie podziemne wykazane na mapie opracowano na podstawie danych branżowych - oznaczono kłębami "A", "B", "C", "D", "E", "F", "G", "H", "I", "J", "K", "L", "M", "N", "O", "P", "Q", "R", "S", "T", "U", "V", "W", "X", "Y", "Z", "AA", "AB", "AC", "AD", "AE", "AF", "AG", "AH", "AI", "AJ", "AK", "AL", "AM", "AN", "AO", "AP", "AQ", "AR", "AS", "AT", "AU", "AV", "AW", "AX", "AY", "AZ", "BA", "BB", "BC", "BD", "BE", "BF", "BG", "BH", "BI", "BJ", "BK", "BL", "BM", "BN", "BO", "BP", "BQ", "BR", "BS", "BT", "BU", "BV", "BW", "BX", "BY", "BZ", "CA", "CB", "CC", "CD", "CE", "CF", "CG", "CH", "CI", "CJ", "CK", "CL", "CM", "CN", "CO", "CP", "CQ", "CR", "CS", "CT", "CU", "CV", "CW", "CX", "CY", "CZ", "DA", "DB", "DC", "DD", "DE", "DF", "DG", "DH", "DI", "DJ", "DK", "DL", "DM", "DN", "DO", "DP", "DQ", "DR", "DS", "DT", "DU", "DV", "DW", "DX", "DY", "DZ", "EA", "EB", "EC", "ED", "EE", "EF", "EG", "EH", "EI", "EJ", "EK", "EL", "EM", "EN", "EO", "EP", "EQ", "ER", "ES", "ET", "EU", "EV", "EW", "EX", "EY", "EZ", "FA", "FB", "FC", "FD", "FE", "FF", "FG", "FH", "FI", "FJ", "FK", "FL", "FM", "FN", "FO", "FP", "FQ", "FR", "FS", "FT", "FU", "FV", "FW", "FX", "FY", "FZ", "GA", "GB", "GC", "GD", "GE", "GF", "GG", "GH", "GI", "GJ", "GK", "GL", "GM", "GN", "GO", "GP", "GQ", "GR", "GS", "GT", "GU", "GV", "GW", "GX", "GY", "GZ", "HA", "HB", "HC", "HD", "HE", "HF", "HG", "HH", "HI", "HJ", "HK", "HL", "HM", "HN", "HO", "HP", "HQ", "HR", "HS", "HT", "HU", "HV", "HW", "HX", "HY", "HZ", "IA", "IB", "IC", "ID", "IE", "IF", "IG", "IH", "II", "IJ", "IK", "IL", "IM", "IN", "IO", "IP", "IQ", "IR", "IS", "IT", "IU", "IV", "IW", "IX", "IY", "IZ", "JA", "JB", "JC", "JD", "JE", "JF", "JG", "JH", "JI", "JJ", "JK", "JL", "JM", "JN", "JO", "JP", "JQ", "JR", "JS", "JT", "JU", "JV", "JW", "JX", "JY", "JZ", "KA", "KB", "KC", "KD", "KE", "KF", "KG", "KH", "KI", "KJ", "KK", "KL", "KM", "KN", "KO", "KP", "KQ", "KR", "KS", "KT", "KU", "KV", "KW", "KX", "KY", "KZ", "LA", "LB", "LC", "LD", "LE", "LF", "LG", "LH", "LI", "LJ", "LK", "LL", "LM", "LN", "LO", "LP", "LQ", "LR", "LS", "LT", "LU", "LV", "LW", "LX", "LY", "LZ", "MA", "MB", "MC", "MD", "ME", "MF", "MG", "MH", "MI", "MJ", "MK", "ML", "MM", "MN", "MO", "MP", "MQ", "MR", "MS", "MT", "MU", "MV", "MW", "MX", "MY", "MZ", "NA", "NB", "NC", "ND", "NE", "NF", "NG", "NH", "NI", "NJ", "NK", "NL", "NM", "NN", "NO", "NP", "NQ", "NR", "NS", "NT", "NU", "NV", "NW", "NX", "NY", "NZ", "OA", "OB", "OC", "OD", "OE", "OF", "OG", "OH", "OI", "OJ", "OK", "OL", "OM", "ON", "OO", "OP", "OQ", "OR", "OS", "OT", "OU", "OV", "OW", "OX", "OY", "OZ", "PA", "PB", "PC", "PD", "PE", "PF", "PG", "PH", "PI", "PJ", "PK", "PL", "PM", "PN", "PO", "PP", "PQ", "PR", "PS", "PT", "PU", "PV", "PW", "PX", "PY", "PZ", "QA", "QB", "QC", "QD", "QE", "QF", "QG", "QH", "QI", "QJ", "QK", "QL", "QM", "QN", "QO", "QP", "QQ", "QR", "QS", "QT", "QU", "QV", "QW", "QX", "QY", "QZ", "RA", "RB", "RC", "RD", "RE", "RF", "RG", "RH", "RI", "RJ", "RK", "RL", "RM", "RN", "RO", "RP", "RQ", "RR", "RS", "RT", "RU", "RV", "RW", "RX", "RY", "RZ", "SA", "SB", "SC", "SD", "SE", "SF", "SG", "SH", "SI", "SJ", "SK", "SL", "SM", "SN", "SO", "SP", "SQ", "SR", "SS", "ST", "SU", "SV", "SW", "SX", "SY", "SZ", "TA", "TB", "TC", "TD", "TE", "TF", "TG", "TH", "TI", "TJ", "TK", "TL", "TM", "TN", "TO", "TP", "TQ", "TR", "TS", "TT", "TU", "TV", "TW", "TX", "TY", "TZ", "UA", "UB", "UC", "UD", "UE", "UF", "UG", "UH", "UI", "UJ", "UK", "UL", "UM", "UN", "UO", "UP", "UQ", "UR", "US", "UT", "UU", "UV", "UW", "UX", "UY", "UZ", "VA", "VB", "VC", "VD", "VE", "VF", "VG", "VH", "VI", "VJ", "VK", "VL", "VM", "VN", "VO", "VP", "VQ", "VR", "VS", "VT", "VU", "VV", "VW", "VX", "VY", "VZ", "WA", "WB", "WC", "WD", "WE", "WF", "WG", "WH", "WI", "WJ", "WK", "WL", "WM", "WN", "WO", "WP", "WQ", "WR", "WS", "WT", "WU", "WV", "WW", "WX", "WY", "WZ", "XA", "XB", "XC", "XD", "XE", "XF", "XG", "XH", "XI", "XJ", "XK", "XL", "XM", "XN", "XO", "XP", "XQ", "XR", "XS", "XT", "XU", "XV", "XW", "XX", "XY", "XZ", "YA", "YB", "YC", "YD", "YE", "YF", "YG", "YH", "YI", "YJ", "YK", "YL", "YM", "YN", "YO", "YP", "YQ", "YR", "YS", "YT", "YU", "YV", "YW", "YX", "YZ", "ZA", "ZB", "ZC", "ZD", "ZE", "ZF", "ZG", "ZH", "ZI", "ZJ", "ZK", "ZL", "ZM", "ZN", "ZO", "ZP", "ZQ", "ZR", "ZS", "ZT", "ZU", "ZV", "ZW", "ZX", "ZY", "ZZ".

Uwagi:
1. Nie wyklucza się istnienia w terenie nie wykazanych na niniejszej mapie elementów infrastruktury podziemnego terenu, które nie były zgłoszone przez właścicieli do geodezyjnej inwestycji przed rozpoczęciem prac. Wszelkie informacje w istniejących dokumentach.
2. Właściciele nieruchomości są zobowiązani do

obr.Unichowo
1 : 500
[G]220103_2 [O]0027

Mapa do celów projektowych
sporcz. w 2013 r. przez geodetę uprawnionego Marka Bielaszewskiego. Mapa aktualna pod wg. treści sylw. wys. oraz uzbrojenia terenu. Projektowane urządzenia zgodne z wytycznymi PODGIK. Ark. mapy:324.112.064
Mapa nie zawiera informacji o obciążeniach służebności gruntów.

GEODETA UPRAWNIONY
Marek Bielaszewski
77-100 Bytów, ul. Ceynowy 30/10
tel. 0 901 33 233
Upr. Nr 199632, za prot. art. 45, ust.2
Pracownia Geodezyjno-Kartograficzna

„GEOMODUS”
Marek Bielaszewski
77-100 Bytów, ul. Ceynowy 30/10
tel. 601 663 233
NIP 642-139-33-89, Regon 220960534

ZMIANA MIEJSCOWEGO PLANU ZAGOSPODAROWANIA PRZESTRZENNEGO
DLA DZ NR 28/1 OBR.UNICHOWO GM.CZARNA DĄBRÓWKA

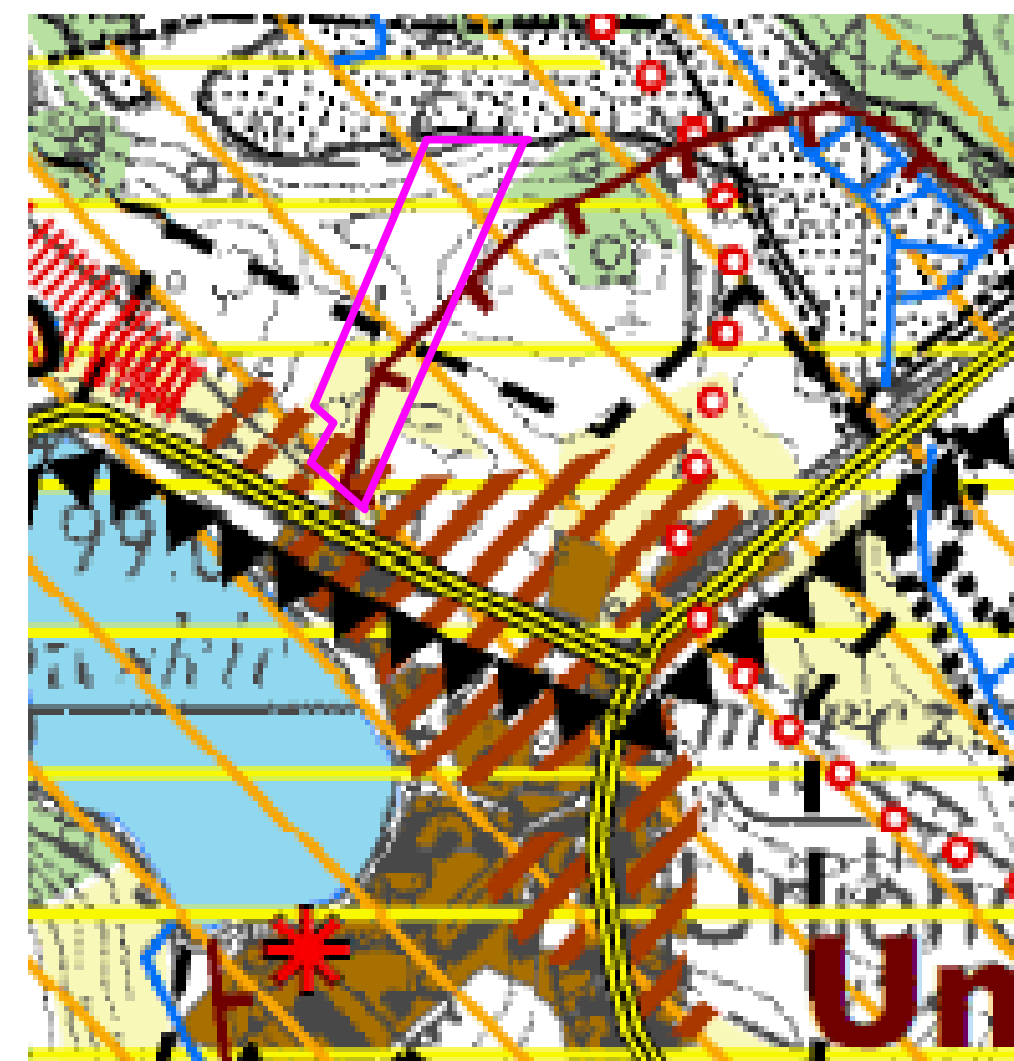
Załącznik graficzny nr 1 do uchwały Rady Gminy Czarna Dąbrówka
NR IV/29/2015 z dnia 19 lutego 2015r.

SKALA 1:500

OZNACZENIA GRAFICZNE BĘDĄCE USTALENIAMI PLANU:

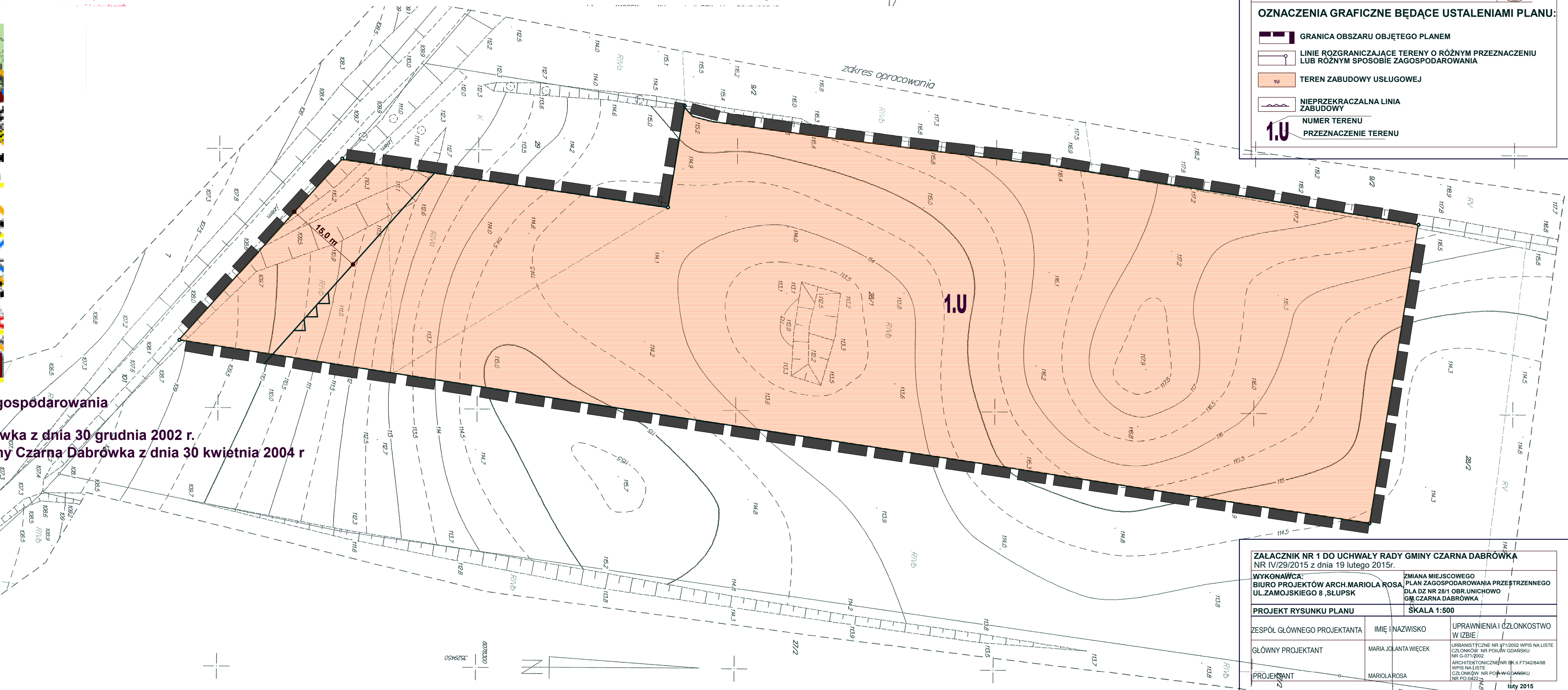
- GRANICA OBSZARU OBJĘTEGO PLANEM
- LINIE ROZGRANICZAJĄCE TERENY O RÓŻNYM PRZEZNACZENIU LUB RÓŻNYM SPOSOBIE ZAGOSPODAROWANIA
- TEREN ZABUDOWY USŁUGOWEJ
- NIEPRZEKRACZALNA LINIA ZABUDOWY
- NUMER TERENU
- PRZEZNACZENIE TERENU

1.U



Fragment Studium Uwarunkowań i Kierunków Zagospodarowania Przemysłowego Gminy Czarna Dąbrówka
Uchwała Nr IV/26/2002 Rady Gminy Czarna Dąbrówka z dnia 30 grudnia 2002 r.
zmienionego Uchwałą Nr XVII/140/2004 Rady Gminy Czarna Dąbrówka z dnia 30 kwietnia 2004 r.
SKALA 1:25 000

- GRANICA OBSZARU OBJĘTEGO PLANEM
- Kierunki zagospodarowania przestrzennego
- tereny rozwojowe
- tereny predysponowane dla lokalizacji bazy obsługującej turystykę kwalifikowaną
- tereny o szczególnych walorach turystyczno-rekreacyjnych
- tereny predysponowane dla rozwoju funkcji produkcyjno-przetwórczych
- tereny predysponowane dla rozwoju funkcji agroturystyki
- tereny o niekorzystnych warunkach dla zabudowy
- granica terenu objętego zbiorowym systemem oczyszczania ścieków



ZALĄCZNIK NR 1 DO UCHWAŁY RADY GMINY CZARNA DĄBRÓWKA NR IV/29/2015 z dnia 19 lutego 2015r.		
WYKONAWCA: BIURO PROJEKTÓW ARCH.MARIOLA ROSA UL.ZAMOJSKIEGO 8, SŁUPSK		ZMIANA MIEJSCOWEGO PLANU ZAGOSPODAROWANIA PRZESTRZENNEGO DLA DZ NR 28/1 OBR.UNICHOWO GM.CZARNA DĄBRÓWKA
PROJEKT RYSUNKU PLANU		SKALA 1:500
ZESPÓŁ GŁÓWNEGO PROJEKTANTA	IMIĘ I NAZWISKO	UPRAWNIENIA I CZŁONKOSTWO W IZBIE
GŁÓWNY PROJEKTANT	MARIA JOLANTA WIĘCEK	URBANISTYCZNE NR 171/2002 WPIS NA LISTE CZŁONKÓW NR POWIATOWY GDAŃSKU NR G-071/2002
PROJEKTANT	MARIOLA ROSA	ARCHITEKTONICZNE NR BK.II.F342/84/98 WPIS NA LISTE CZŁONKÓW NR POWIATOWY GDAŃSKU NR PO-042/2002
luty 2015		